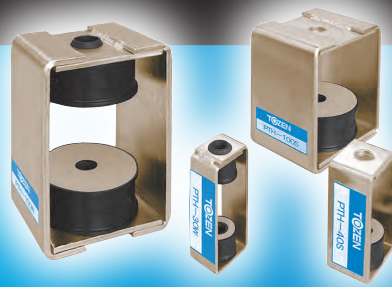


吊り型防振ゴム

PTHシリーズ

配管・ダクト・天吊り機器の
防振対策に。



メリット

- ゴムとケースが一体!
- 優れた振動絶縁性能!
- 豊富なサイズ!

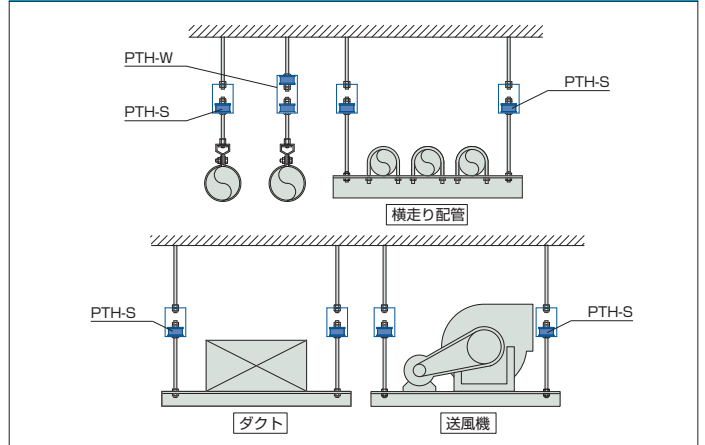
特長

- 豊富な製品アイテムにより軽荷重から大荷重まで支持が可能です。
- ゴムとケースが組立て済の製品なので施工性に優れています。
- 国土交通省仕様のダブルナット取付けが可能です。
- シングル型とダブル型を用意し、目的用途に応じた選定が可能です。

用途

横走り配管、ダクト、送風機、ファンコイルユニット、パッケージエアコン、ラインポンプなどの設備機器の懸垂支持に用いる防振ゴムです。

設置例



構造および寸法

PTH-22 60	シングル型	ダブル型
PTH-80 100	シングル型	ダブル型
番号	名称	材質
①	ハンガー	SS400
②	上側金具	SS400
③	ゴム本体	合成ゴム
④	下側金具	SS400

- ボルト・ナット・ワッシャーは付属しておりません。
- 金属部分は電気亜鉛めっきを施したものです。

製品型式	寸法 (mm)							最大ボルト径	静的バネ定数 N/mm (kgf/mm)	使用荷重範囲 N (kgf)	固有振動数 Hz
	A	B	L	φd1	φd2	φD	H				
PTH-22S	22	34	85	11	10.5	22	25	M10	35 (3.6)	69~147 (7~15)	13~8.8
PTH-22W			110	-					18 (1.8)		9.2~6.3
PTH-30S	30	44	90	11	12	30	21	(W ^{3/8})	137 (14)	98~441 (10~45)	21~10
PTH-30W			110	-					69 (7.0)		15~7.1
PTH-40S	40	55	105	15	14	40	25		216 (22)	294~883 (30~90)	15~8.9
PTH-40W			130	-					108 (11)		11~6.3
PTH-50S	50	66	105	15	14	50	23	M12	490 (50)	686~1765 (70~180)	15~9.5
PTH-50W			130	-					245 (25)		11~6.7
PTH-60S	60	76	110	15	14	60	28		647 (66)	1373~2746 (140~280)	12~8.7
PTH-60W			140	-					324 (33)		8.7~6.2
PTH-80S	80	100	130	18	16	80	40		785 (80)	2157~4903 (220~500)	11~7.2
PTH-80W			170	-					392 (40)		7.7~5.1
PTH-100S	100	130	160	20	20	100	45	M16	1157 (118)	3923~8336 (400~850)	9.8~6.7
PTH-100W			205	-					579 (59)		6.9~4.7
PTH-100hS	100	130	160	20	20	100	45	(W ^{5/8})	1863 (190)	6865~12749 (700~1300)	9.4~6.9
PTH-100hW			205	-					932 (95)		6.6~4.9

※防振ゴムの動的バネ定数は静的バネ定数の1.3倍となります。
 ※注意: PTHの選定には空調機器の場合、重心位置や吊ボルトによる張力の計算が必要です。詳しくは弊社、営業担当にお問い合わせください。

ゴム単品

品番	品番
PTH-22	PTH-60
PTH-30	PTH-80
PTH-40	PTH-100
PTH-50	PTH-100h

取扱い上の注意

- 製品には傷などが付かないようにしてください。
- 製品には強酸、強アルカリ、有機溶剤、油脂などが付着しないようにしてください。
- ゴムには垂直・圧縮方向に均等に荷重がかかるようにお取付けください。
- 使用荷重範囲内でご使用ください。
- 製品には、溶接などの火花がかからないようにしてください。
- 製品は必ずダブルナットでお取付けください。
- 配管を支持する場合、バルブやフランジ、その他の重量を加算してください。
- 複数の配管を共通吊りする場合、各吊りボルトにかかる荷重を求めてから製品の選定を行ってください。
- 製品は組立てて出荷しておりますが、衝撃や無理な力がかかると部品が外れるおそれがあります。

当カタログは、予告なく仕様を変更することがありますので、あらかじめご了承ください。

取扱店

株式会社 TOZEN

東日本事業所 〒101-0032 東京都千代田区岩本町2-14-2 イトピア岩本町ANNEX 3階
 TEL.(03)6833-2091(代) FAX.(03)6833-2088
 西日本事業所 〒550-0014 大阪府大阪市西区北堀江1-5-14
 TEL.(06)6578-0310(代) FAX.(06)6578-0312

